

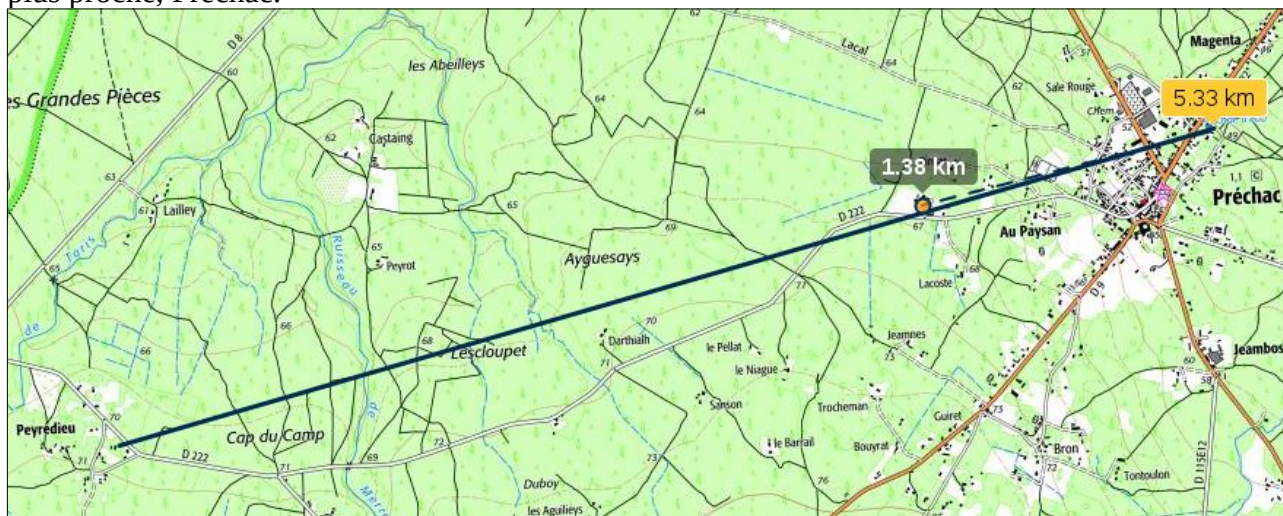


Liaison wifi Peyredieu

SITUATION

peyredieu est un lot de 4-5 maisons très mal desservies en réseau (tres faible 3G)

Nous avons une distance fortement boisée de 5,5Km à parcourir avant d'atteindre la commune la plus proche, Préchac.



A Préchac la présence d'un château d'eau sans antenne polluante et de débits VDSL théoriques au pied de celui-ci rendent le spot très intéressant.

Informations sur la ligne

Distance du DSLAM : 22m

Type de numéro : actif

option	débit descendant (bps)	débit montant (bps)	FAS (TTC)	mensuel (TTC)
<input type="radio"/> jusque 80M dégroupé totalement VDSL Orange via Liao Attention, il faut utiliser un modem compatible VDSL, un modem ADSL ne fonctionnera pas	80M	25M	78€	40€
<input type="radio"/> jusque 18M dégroupé totalement Orange via Liao	18M	≤ 860k	78€	40€
<input type="radio"/> jusque 80M non dégroupé VDSL Orange via Liao Attention, il faut utiliser un modem compatible VDSL, un modem ADSL ne fonctionnera pas	80M	25M	72€	29€
<input type="radio"/> jusque 18M non dégroupé Orange via Liao	18M	≤ 860k	72€	29€



DONNEES GEOGRAPHIQUES

La raison de la zone blanche s'explique par la configuration altimétrique de la zone :

Peyredieu :

44.388417 , -0.414444

2 peyredieu-nord

33730 Préchac

Parcelle : 000 / OI / 0714

Altitude : 70.44 m

Chateau d'eau de Préchac :

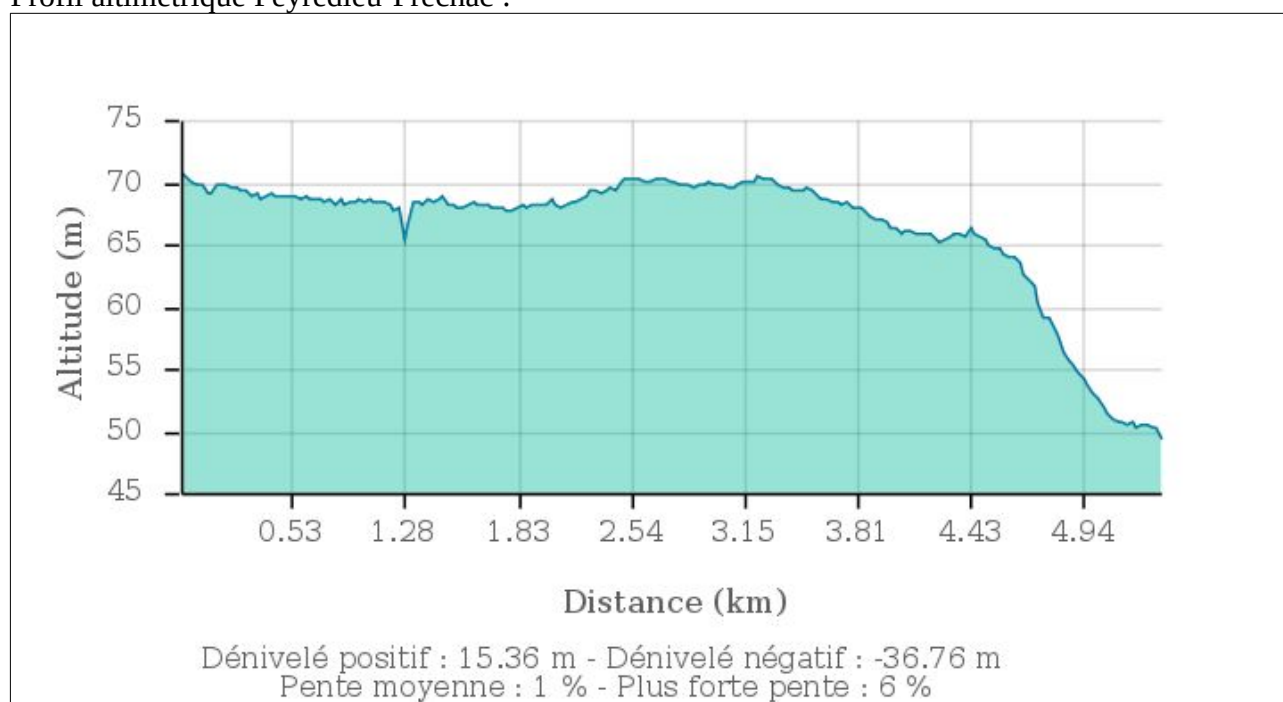
44.401699 , -0.350273

22 av de la republique

33730 Préchac

Altitude : 50.57 m

Profil altimétrique Peyredieu-Préchac :



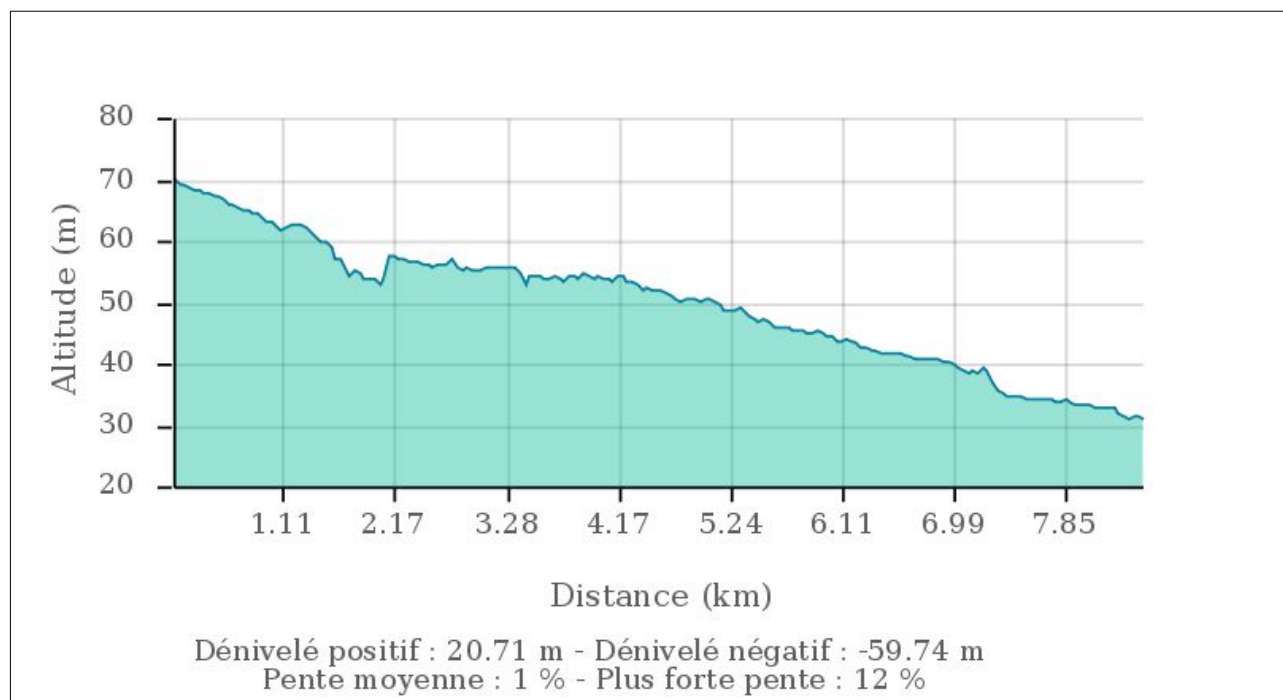
Peyredieu est placé sur un plateau. De plus de 36m. On comprend mieux pourquoi le château d'eau de Préchac n'est pas visible en montant simplement sur le toit d'une maison : celui-ci est dans une cuvette.



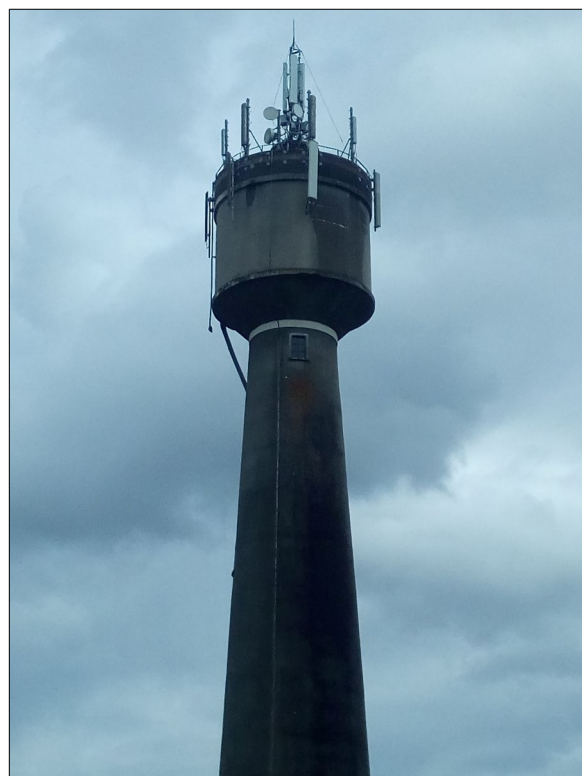
PEYREDIEU-VILLANDREAU

Une autre ville existe à portée d'antennes : Villandreau.

Le profil altimétrique Peyredieu-Villandreau est bien plus intéressant



L'examen de l'altimétrie autour de Villandreau explique pourquoi le château d'eau de celui-ci est couvert d'antennes. Deux autres villages présentent la même configuration altimétrique et les grands prédateurs ne s'y sont pas trompés.





PEYREDIEU-SAINT SYMPHORIEN

Le profil altimétrique entre notre point à fournir et ce village est moins bon pour notre cas.



Seules quelques antennes ont été posées. Et pas dans la direction de Peyredieu.

L'étude des profils altimétriques correspond à ces orientations (pentes douces sans crête)





CONCLUSION

Nous identifions deux configurations possibles.

Liaison Peyredieu-Villandreau

Cette configuration offre l'avantage d'un profil altimétrique intéressant, mais c'est peut-être le seul.

- Le matériel déjà en place risque de polluer le notre. (grosse concentration d'antennes).
- La distance est plus grande.

Ces deux premiers points vont être éclaircis d'ici une quinzaine de jours.

- Trouver un interlocuteur pour ce château d'eau.

Des appuis locaux ?

Liaison Peyredieu-Préchac

Le premier avantage serait l'absence de pollution hertzienne.

L'accès potentiel au château d'eau semble envisageable (présence d'une volonté potentielle)

Nous pouvons envisager tous les azimuth pour alimenter d'autres personnes en zone blanche ... en vue du château d'eau.

En effet la zone est fortement boisée et il faut sortir de la cuvette de Préchac, ne serait-ce que pour Ismael. Si la visu directe n'est pas possible, une étude plus poussée de l'altimétrie sera nécessaire afin d'identifier un point haut intermédiaire « rebond ». En dernier lieu, l'implantation d'un mat est envisageable pour peu que l'on trouve un emplacement cohérent à l'issue de l'étude altimétrique ... et d'autres personnes intéressées pour amortir le cout de l'installation !